

Frauenbeauftragte ...

- vertreten Fraueninteressen in allen Hochschulgremien
- informieren über Fördermöglichkeiten von Studentinnen
- organisieren Veranstaltungen zur Vermittlung und Einübung spezifischer Schlüsselqualifikationen (z. B. Bewerbungs- und Verhandlungstraining)
- beraten bei Diskriminierung und Gewalt gegen Frauen
- unterstützen und fördern frauenspezifische Themen in Lehre und Praxis
- informieren über berufliche Perspektiven von Frauen
- wirken darauf hin, den Frauenanteil bei Professuren zu erhöhen

Wenn Sie Rat oder Hilfe suchen, egal zu welchem Thema, können Sie sich an die Frauenbeauftragten oder die Mitarbeiterinnen des Frauenbüros als neutrale Ansprechpartnerinnen wenden. Alle Themen werden natürlich diskret und vertraulich behandelt.

Zählen Sie auf uns und zögern Sie nicht, wir helfen gern!



Durch Intervention des Frauenbüros dürfen ab dem 01.01.2008 Besitzer eines ermäßigten Fahrscheins Kinder unter 6 Jahren kostenfrei im Bus mitnehmen!

Ansprechpartnerinnen, Ansprechpartner

Hochschule Landshut
University of Applied Sciences - Fachhochschule
Frauenbeauftragte
Am Lurzenhof 1
84036 Landshut



Prof. Dr. Gudrun Schiedermeier

Landessprecherin der bayerischen Fachhochschul-Frauenbeauftragten

Email:
gschied@fh-landshut.de

Eine Zusammenfassung der Frauenbeauftragten der Hochschule Landshut gibt folgende Seite:

[www.fh-landshut.de/
zentrale/frauenbeauftragte/kontakte](http://www.fh-landshut.de/zentrale/frauenbeauftragte/kontakte)

Die **Fakultätsfrauenbeauftragten** sind gleichfalls auf den Fakultätsseiten eingetragen.

Mitarbeiterinnen des Frauenbüros:

Frau Ramona Zimmermann:
Email: rzimmerm@fh-landshut.de
Tel.: 0871 / 506-650
Fax: 0871 / 506-9650

Frau Paula Mayer:
Email: pamayer@fh-landshut.de
Tel.: 0871 / 506-649
Fax: 0871 / 506-9649

Dienstzimmer: TI 102
Sprechzeiten: Mo - Fr von 8:00 bis 13:00 Uhr



HOCHSCHULE LANDSHUT
University of Applied Sciences · Fachhochschule

FRAUENBÜRO

Aufgaben, Ziele, Förderprogramme



www.fh-landshut.de/zentrale/frauenbeauftragte

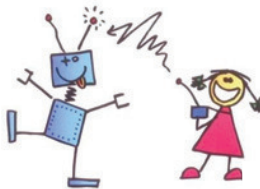
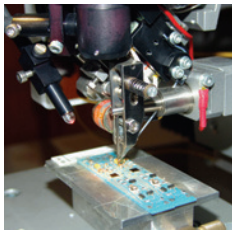
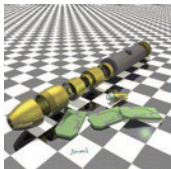
... vor dem Studium

- Erleben der Hochschule und der Technik
 - Tag der offenen Tür
 - Probevorlesungen
 - Kontakte mit Studierenden, Professorinnen und Professoren
- Vermittlung von Partnerschaften zwischen Firmen und Schulen
- Tutorien-Programme in den Schulen

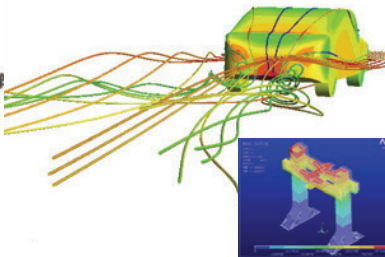
„bayern girls go tech“ bietet für Mädchen ...

- Informationen über technische Studiengänge

Elektrotechnik und Wirtschaftsingenieurwesen



Informatik



Maschinenbau

-  Mädchen-Zukunftstag - www.girls-day.de

- Mädchen machen Technik –
Ferienprogramm
www.maedchenmachentechnik.de

... während des Studiums

- Fakultät Soziale Arbeit
 - Auszeichnung einer Diplomarbeit zum Thema Frauen oder Familien durch ein Preisgeld
- Angebot von Allgemeinwissenschaftlichen Wahlpflichtfächern / AWP wie
 - Atem – Stimme – Sprechen
 - Feminist and psychological aspects of business

Tutorien

- Zusätzliche Übungsstunden von erfolgreichen Studentinnen höherer Semester, für Studienanfängerinnen in technischen Fächern

Bayern-Mentoring bietet für Studentinnen ...

Bayern Mentoring

- Feedback zwischen einer erfahrenen, kompetenten und erfolgreichen Frau aus dem Berufsleben (Mentorin) und einer Studentin eines technischen Studienganges (Mentee)
- Seminare
- Workshops
- Bewerbungstraining
- Persönlichkeitsanalyse und vieles mehr



... nach dem Studium



Qualifizierungsstipendien

Weiterqualifizierungsstipendien sind speziell für Fachhochschulabsolventinnen, die eine Promotion anstreben und dafür eine zusätzliche Qualifizierungsphase, bis zur Zulassung der Promotion, durchlaufen müssen.

... weitere Informationen auch unter:
www.frauen-fh.de

Lehrauftragsprogramm

Ziel des **Lehrauftragsprogramms** ist es, mehr wissenschaftlich qualifizierte und berufserfahrene Frauen als Fachhochschulprofessorinnen zu gewinnen.
Für eine Berufung zur Professur sind wichtige Voraussetzungen die Promotion, die Berufserfahrung in der Industrie sowie der Lehrauftrag an einer Hochschule.

... weitere Informationen auch unter:
www.frauen-fh.de